

Wie Sie Ihren Hund trainieren, die LickiMat® richtig zu verwenden

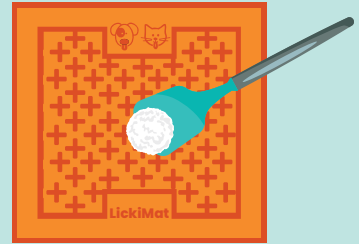
1

Bereiten Sie die LickiMat mit dem Lieblingsfutter Ihres Hundes vor.



2

Legen Sie eine kleine Portion in die Mitte der LickiMat und bilden Sie einen Kreis daraus.



3

Setzen Sie sich mit Ihrem Hund auf den Boden und legen Sie die vorbereitete LickiMat vor sich. Achten Sie auf eine entspannte Körpersprache, damit Ihr Hund auch wie gewohnt auf die Leckerli reagiert.



4

Wenn Ihr Hund versucht zu kauen, lenken Sie ihn mit einem Spielzeug oder einem Leckerli ab und entfernen Sie die LickiMat. Versuchen Sie es in 5-10 Minuten erneut. Wiederholen Sie diesen Vorgang jedes Mal, wenn Sie die LickiMat entfernen möchten.



(C) Copyright 2021 Innovative Pet Products Pty Ltd, All Rights Reserved.

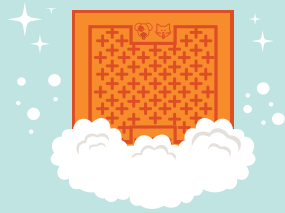
5

Wenn sich Ihr Hund an das Lecken gewöhnt (anstatt zu kauen), können Sie den Kreis erweitern, aber lenken Sie Ihren Hund in den ersten ein oder zwei Wochen von den Rändern der LickiMat weg. So lernt er, keine Ränder anzuknabbern.



6

Nehmen Sie die Matte wieder an sich, wenn Ihr Hund fertig ist. Die Classic Soother, Buddy und Playdate Matten sollten von Hand gereinigt werden. Die meisten LickiMats (Tuff Series, Slomo, Wobble und Splash) sind spülmaschinenfest.



7

Viel Spaß! Werden Sie Ihr eigener Doggie Meisterkoch und entdecken Sie, was Ihr Hund wirklich liebt.



8

Richtig verwendet, ist die LickiMat eine perfekte Trainingshilfe die Stress und Angst abbaut, Ihrem Hund auf gesunde Weise langsames Fressen angewöhnt und seinen Atem verbessert. Und dabei macht sie Ihrem Tier auch noch Spaß!



Hinweis: Erkunden Sie sich bei Ihrem Tierarzt, ob Ihre Futterauswahl für Ihr Haustier geeignet ist.



Ihr offizieller Importeur für LickiMat in Deutschland

LickiMat®

Lickimat.com

 #lickimat  @lickimat  @lickimat

(C) Copyright 2021 Innovative Pet Products Pty Ltd, All Rights Reserved.